

IV ENCUENTRO DE OFICINAS DE PROTECCIÓN DE MENORES

Encuentros entre víctimas y victimarios:
¿una relación posible?



Mesa redonda:

¿Por qué se producen fallas en la formación de sacerdotes y personas consagradas?

3 de marzo de 2023

VÍCTIMAS de la *Iglesia*



RELATO DE UN CAMINO DE SANACIÓN



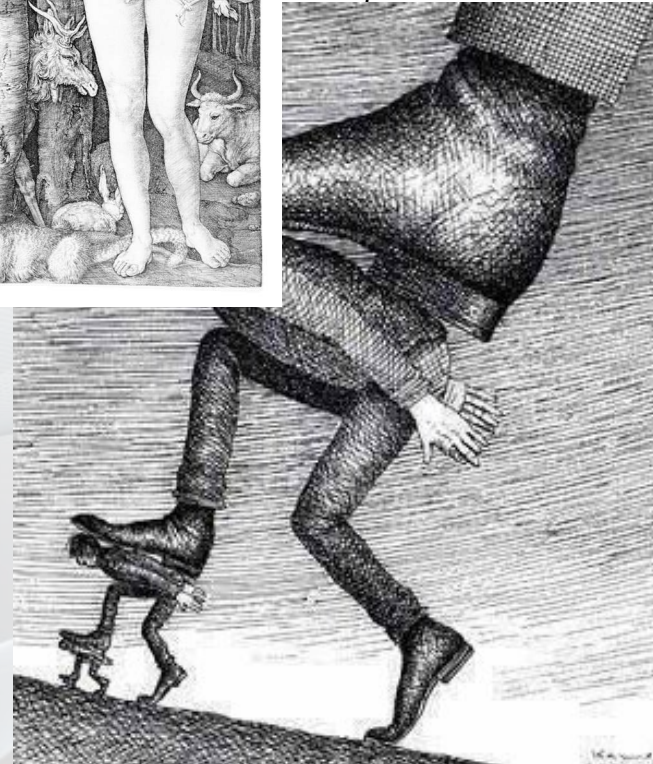
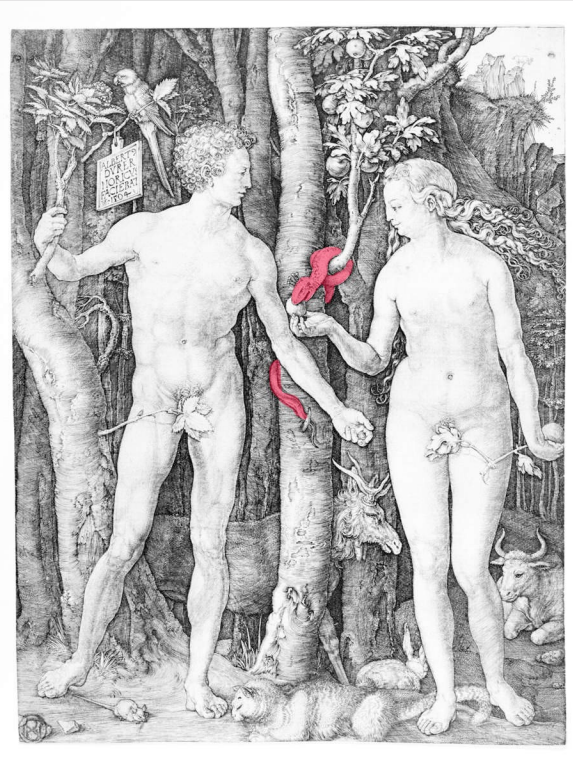
***“Como un depredador
que acecha a su
víctima, él llevaba
mucho tiempo
cercándome. (...)”***

Rasgos Psicológicos

Sedución

Manipulación

Dominación



Tipos de Personalidad

Narcisistas

Antisociales

Psicópatas integrados





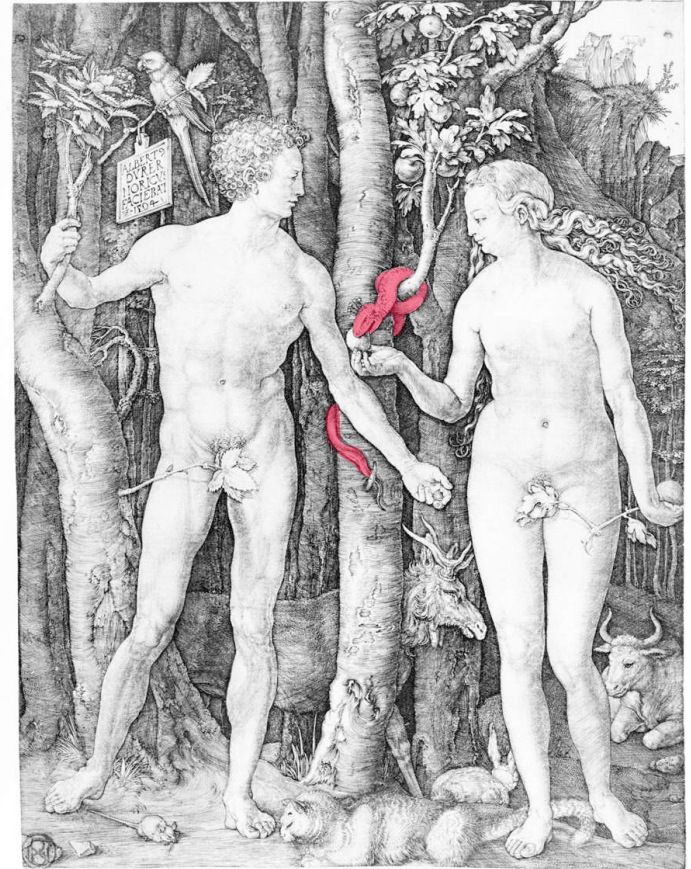
Rasgos Seductores

Encantar

Fingir

Cautivar

Instrumentalizar





Rasgos Seductores

El encantador



El carismático





Rasgos Manipuladores

INFLUENCIA \neq MANIPULACIÓN



Manipulación

*Distorsionar
creencias*

*Chantaje
emocional*



Rasgos Manipuladores

Actitudes del manipulador

- ✓ Detectan debilidades ajenas.
- ✓ No se detienen hasta conseguir lo que quieren.
- ✓ Son insaciables.
- ✓ Necesitan el control.

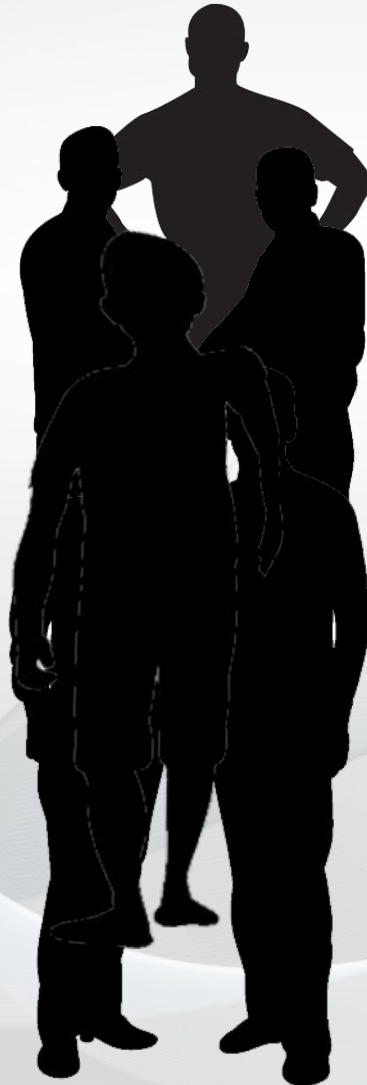




Rasgos Manipuladores

Tipos de manipuladores

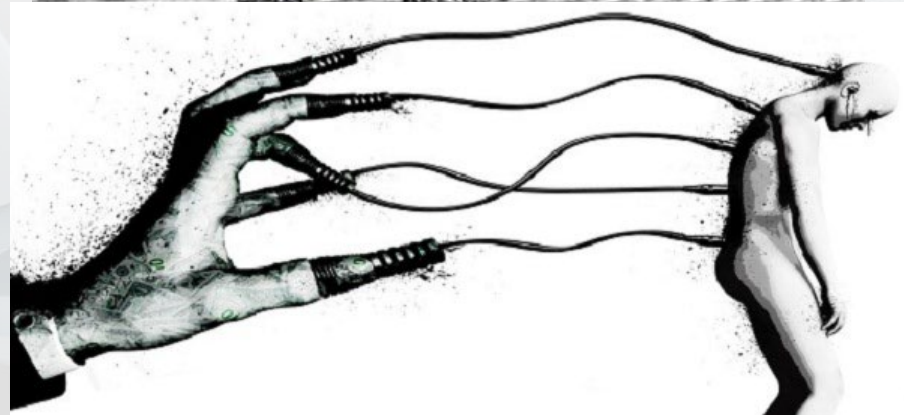
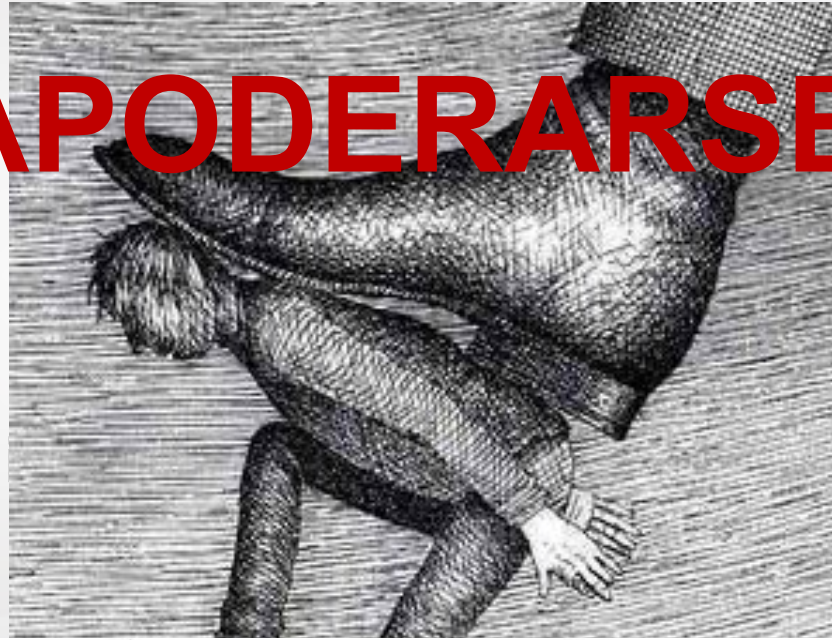
- ✓ El dominador.
- ✓ El generoso.
- ✓ El desvalido.
- ✓ El dependiente.





Rasgos Dominadores

APODERARSE





Rasgos Dominadores

Vulnerabilidad

Aduenarse del psiquismo

Seducción

Aislamiento



Rasgos Dominadores

Rasgos de la persona dominadora:

- ✓ Baja autoestima que necesitan elevar.
- ✓ Necesidad del otro para completarse utilizándolo.
- ✓ Ausencia del sentido moral.
- ✓ Mentiras (efracción y captación).
- ✓ Capacidad de seducción.



Personalidad Narcisista



Narcisismo

Narcisismo

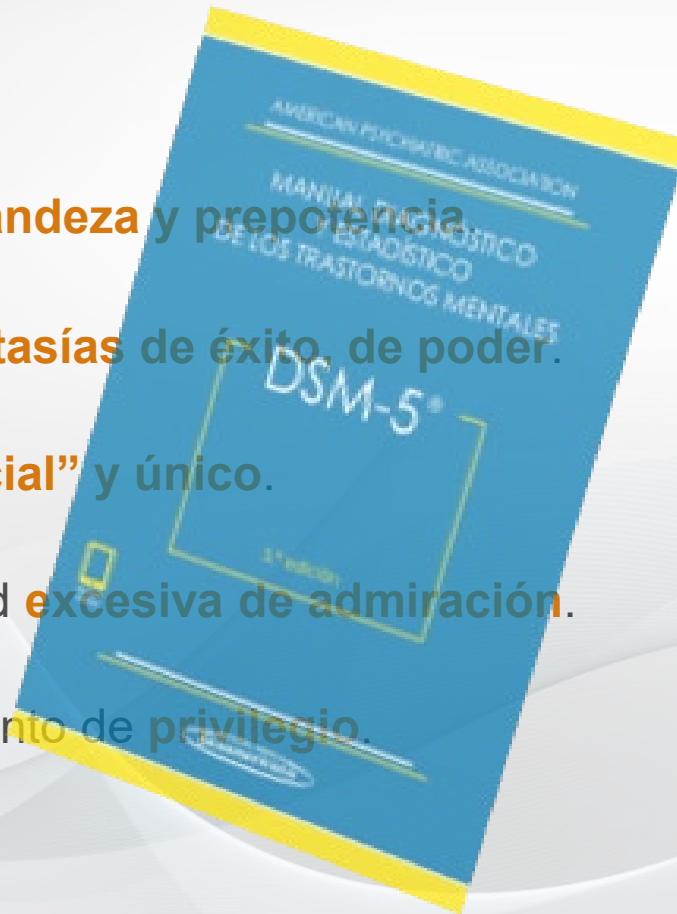




Personalidad Narcisista

Según el DSM-5 se manifiesta por:

- Sentimientos de **grandeza** y **prepotencia**.
- Está absorto en **fantasías** de éxito, de poder.
- Cree que es **“especial”** y único.
- Tiene una necesidad **excesiva** de admiración.
- Muestra un sentimiento de **privilegio**.





Personalidad Narcisista

Según el DSM-5 se manifiesta por:

- **Explota las relaciones interpersonales.**
- **Carece de empatía.**
- Con frecuencia **envidia a los demás** o cree que éstos sienten envidia de él.
- Muestra comportamientos o actitudes **arrogantes.**





Personalidad Narcisista

Víctima



Depredador



Sacrificado

Salvador





Personalidad Narcisista

Maltratan

Culpabilizan



DAÑOS

**Inseguridad
Miedo
Desconcierto**

**Vínculos de
sumisión y/o
dependencia**

**Trastorno de
Estrés
Postraumático**

Personalidades Antisociales - Psicópatas

TRASTORNO DE LA PERSONALIDAD ANTISOCIAL



PSICÓPATAS INTEGRADOS

HACIA EL FUTURO...

FORMACIÓN ACOMPAÑAMIENTO

Muchas gracias por su atención



María Teresa Simón Lancis

696 550 832

mtlancis@cop.es

Muchas gracias por su atención

María Teresa Simón Lancis

696 550 832

mtlancis@cop.es

